

8790 HMC Deep Llave de vaso larga con arrastre de 1/2", 19 x 83 mm

Accesorios Zyklop, 1/2"



GTIN:	4013288210654	Dimensión:	150x44x26 mm
N° de pieza:	05004559001	Peso:	155 g
N° de artículo:	8790 HMC Deep	País de origen:	TW
		Partida arancelaria:	82042000

- Llaves de vaso largas para uniones atornilladas en posiciones profundas y varillas roscadas sobresalientes en espacios estrechos de montaje
- El perfil hexagonal permite un trabajo muy preciso con una alta transmisión de fuerza, pero sin desgastar el perfil
- Con el sistema de búsqueda de herramienta "Take it easy": con marcas de colores según el tamaño correspondiente
- Con moleteado en la parte posterior para mayor adherencia en la utilización manual
- Para trabajos tanto manuales como mecánicos (no de impacto), con ranura de retención de bola
- Elaboración de cromo-vanadio, cromado en mate

Vaso tubular largo de 1/2" para el uso manual y mecánico (ISO 2725-parte 3) con ranura de retención de bola; para tornillos y tuercas de hexágono exterior. Para trabajos manuales y mecánicos (no de impacto), también para uniones atornilladas en posiciones profundas y varillas roscadas sobresalientes. Con el sistema de búsqueda de herramientas "Take it easy" con marcas a color y sellos según tamaños - para encontrar el útil preciso de forma fácil y rápida. Con excelente agarre para un trabajo seguro incluso con manos aceitosas. El perfil hexagonal permite una transmisión de fuerzas muy elevadas y no significa una carga tan alta para los cantos de la tuerca o de la cabeza del tornillo como en el caso del perfil bihexagonal. Además, gracias a su ángulo de retorno tan pequeño, las carracas de dentado fino son ideales para los trabajos en espacios de montaje muy reducidos, así que también en estos casos ya no hace falta un perfil bihexagonal.

Enlace web

https://products.wera.de/es/carracas_y_accesorios_zyklop_las_carracas_zyklop_las_carracas_zyklop_1_2_accesorios_zyklop_1_2_8790_hmc_deep.html

Wera - 8790 HMC Deep
05004559001 - 4013288210654

Wera Werkzeuge GmbH
Korzter Straße 21-25
D-42349 Wuppertal
Tel: +49 (0)2 02 / 40 45-0
E-Mail: info@wera.de

Versión larga

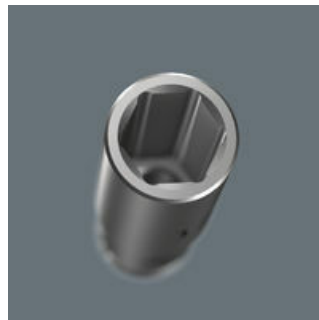


Versión larga



Gracias a la geometría larga de estas llaves de vaso también es posible acceder a uniones atornilladas dentro de entornos de montaje muy angostos. Además también es posible atornillar en varillas roscadas sobresalientes.

Una transmisión de fuerza que no desgasta el perfil



El perfil hexagonal permite una transmisión de fuerzas muy elevadas y no significa una carga tan alta para los cantos de la tuerca o de la cabeza del tornillo como en el caso del perfil bihexagonal. Además, gracias a su ángulo de retorno tan pequeño, las carracas de dentado fino son ideales para los trabajos en espacios de montaje muy reducidos, así que también en estos casos ya no hace falta un perfil bihexagonal.

Moleteado



Moleteado en el extremo posterior para un mejor agarre en la aplicación manual.

Enlace web

https://products.wera.de/es/carracas_y_accesorios_zyklus_las_carracas_zyklus_las_carracas_zyklus_1_2_accesorios_zyklus_1_2_8790_hmc_deep.html

Wera - 8790 HMC Deep
05004559001 - 4013288210654

Wera Werkzeuge GmbH
Korzter Straße 21-25
D-42349 Wuppertal
Tel: +49 (0)2 02 / 40 45-0
E-Mail: info@wera.de

Accesorios Zyklus, 1/2"

Acero de cromo-vanadio

Sistema de búsqueda de herramientas "Take it easy"



Gracias a la construcción con material de acero cromo-vanadio, las herramientas de inserción se prestan para cargas más altas durante su utilización.



"Take it easy", el sistema de búsqueda de herramientas con marcas de colores según el tamaño del útil, para encontrar la herramienta precisa de forma cómoda y rápida. El sistema de búsqueda con marcas de colores para tornillos de hexágono interior (llaves acodadas, vasos de punta Zyklus), tornillos y tuercas de hexágono exterior (llave de boca Joker, vasos Zyklus y vasos Zyklus con función de retención) y tornillos TORX® (llaves acodadas, vasos de punta Zyklus).



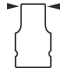

Enlace web

https://products.wera.de/es/carracas_y_accesorios_zyklus_las_carracas_zyklus_las_carracas_zyklus_1_2_accesorios_zyklus_1_2_8790_hmc_deep.html

Wera - 8790 HMC Deep
05004559001 - 4013288210654

Wera Werkzeuge GmbH
Korzter Straße 21-25
D-42349 Wuppertal
Tel: +49 (0)2 02 / 40 45-0
E-Mail: info@wera.de

Más variantes de esta familia de productos:

	 mm	 mm	 mm	 mm
05004550001	10,0	83	15,5	21,8
05004551001	11,0	83	16,7	22,0
05004552001	12,0	83	18,0	22,0
05004553001	13,0	83	19,2	22,0
05004554001	14,0	83	20,5	22,0
05004555001	15,0	83	22,0	20,7
05004556001	16,0	83	22,0	20,7
05004557001	17,0	83	24,0	22,2
05004558001	18,0	83	26,0	23,2
05004559001	19,0	83	26,0	23,2
05004560001	20,0	83	28,0	25,2
05004561001	21,0	83	28,0	25,2
05004562001	22,0	83	30,0	27,2
05004563001	24,0	83	32,0	28,2

Enlace web

https://products.wera.de/es/carracas_y_accesorios_zyklus_las_carracas_zyklus_las_carracas_zyklus_1_2_accesorios_zyklus_1_2_8790_hmc_deep.html

Wera - 8790 HMC Deep
05004559001 - 4013288210654

Wera Werkzeuge GmbH
Korzter Straße 21-25
D-42349 Wuppertal
Tel: +49 (0)2 02 / 40 45-0
E-Mail: info@wera.de